

# Panel sobre Acción Climática

Juan Romero

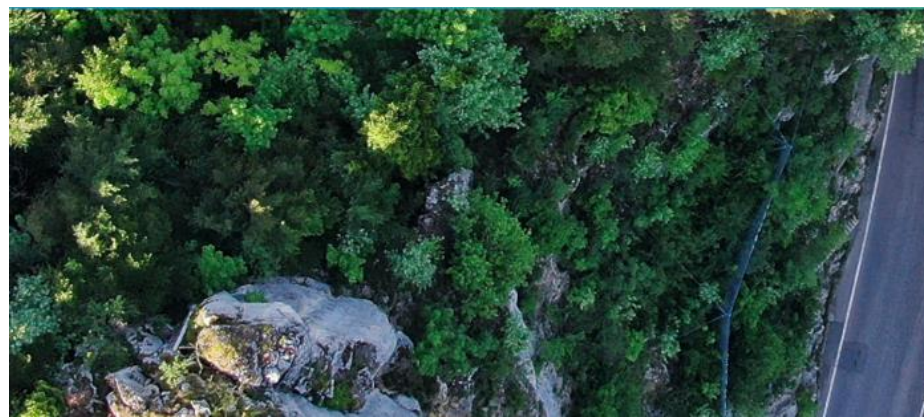
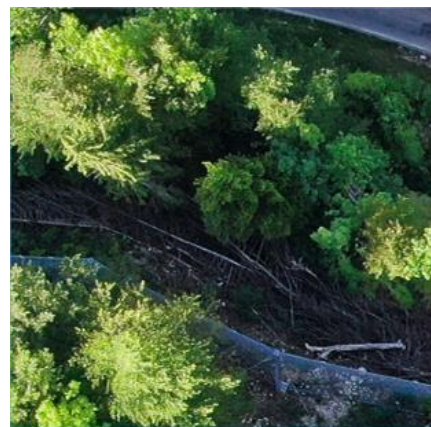
*Vicepresidente Ejecutivo de Sostenibilidad, Desarrollo Comercial y Operaciones*

Vicente Saisó

*Director Global de Sostenibilidad*

Davide Zampini

*Director de Innovación y Desarrollo*




Esta presentación, y los informes que presentemos en el futuro pueden contener, contiene declaraciones sobre el futuro dentro del contexto de las leyes bursátiles federales de los Estados Unidos de América. Nosotros pretendemos que estas declaraciones sobre el futuro sean cubiertas por las disposiciones de protección legal para declaraciones sobre el futuro en el sentido que contemplan las leyes bursátiles federales de los Estados Unidos de América. En algunos casos, estas declaraciones pueden ser identificadas por el uso de palabras referentes al futuro tales como "podría," "asumir," "puede," "debería," "podrá," "continuar," "haría," "puede," "considerar," "anticipar," "estimar," "esperar," "visualizar," "planear," "creer," "prever," "predecir," "posible," "objetivo," "estrategia" y "pretender" u otras palabras similares. Estas declaraciones reflejan, a la fecha en que se realizan las declaraciones sobre el futuro, salvo que se indique lo contrario, nuestras expectativas y proyecciones actuales sobre los eventos futuros. Estas declaraciones incluyen necesariamente riesgos e incertidumbres que pudieran causar que los resultados actuales difieran significativamente de nuestras expectativas. Algunos de estos riesgos, incertidumbres y otros factores importantes que pudieran causar que estos resultados difieran, o que de alguna forma pudieran tener un impacto sobre nosotros o nuestras subsidiarias, incluyen, entre otras cosas: la actividad cíclica del sector de la construcción; la exposición de CEMEX a otros sectores que tienen un impacto sobre nuestro negocio y el de nuestros clientes, tales como, pero no se limitan, al sector de energía disponibilidad de materias primas y precios fluctuantes relacionados; competencia en los mercados en los que ofrecemos nuestros productos y servicios; las condiciones generales políticas, sociales, sanitarias, económicas y de negocio en los mercados en los cuales operamos que afectan a nuestras operaciones y cualquier desarrollo económico, político, sanitario o social significativo en esos mercados, así como riesgos inherentes a operaciones internacionales; el ambiente regulatorio, incluyendo normas y reglamentos relacionados con el medio ambiente, impuestos, competencia económica y adquisiciones; nuestra capacidad para satisfacer las obligaciones bajo nuestros contratos de deuda materiales, las actas de emisión que gobiernan nuestras notas preferentes garantizadas y otros de nuestros instrumentos de deuda y obligaciones financieras; la disponibilidad de líneas de crédito a corto plazo o líneas de crédito de capital de trabajo que puedan ayudarnos en relación con los ciclos del mercado; el impacto de la calificación de nuestra deuda por debajo del grado de inversión en nuestro costo de capital; pérdida de reputación de nuestras marcas; nuestra capacidad para completar ventas de activos, integrar en su totalidad a negocios recientemente adquiridos, alcanzar ahorros en costos de nuestras iniciativas para la reducción de costos e implementar nuestras iniciativas globales para precios para nuestros productos y en general cumplir con nuestras iniciativas del plan "Un CEMEX Más Fuerte" y "Operación Resiliencia": la dependencia en aumento de infraestructura de tecnología de la información para facturación de ventas, abasto, estados financieros y otros procesos que pueden afectar en forma adversa las ventas y las operaciones de CEMEX en caso de que la infraestructura no llegase a funcionar como se espera, experimente dificultades técnicas o esté sujeta a ciberataques; cambios en la economía que afectan la demanda de bienes de consumo, afectando consecuentemente la demanda de nuestros productos y servicios; el impacto de pandemias, epidemias o brotes de enfermedades infecciosas y la respuesta de gobiernos y otros terceros, incluyendo en relación a COVID-19, que han afectado y pueden seguir afectando negativamente, entre otros asuntos, cadenas de suministro, operaciones internacionales, disponibilidad de liquidez, confianza de los inversionistas y gasto de los consumidores, así como disponibilidad y demanda de nuestros productos y servicios; condiciones climáticas, que incluyen, entre otras, lluvia y nieve excesivas, y desastres tales como terremotos e inundaciones; barreras comerciales, incluidos aranceles o impuestos a la importación y cambios en las políticas comerciales existentes o cambios a los acuerdos de libre comercio, incluyendo el T-MEC, si entra en vigencia, y el TLCAN, mientras esté vigente, ambos de los cuales México es parte, o retiros de los mismos, actividades terroristas y de la delincuencia organizada, así como eventos geopolíticos; declaraciones quiebra o de insolvencia, o estar sujeto a un procedimiento similar;; desastres naturales y otros eventos imprevistos (incluyendo los peligros globales para la salud, como COVID-19); y otros de nuestros riesgos e incertidumbres descritos en los documentos disponibles públicamente. Se recomienda a los lectores que lean este documento y consideren cuidadosamente los riesgos, incertidumbres y otros factores que afectan nuestro negocio. La información contenida en esta presentación está sujeta a cambios sin previo aviso, y no estamos obligados a publicar actualizaciones o a revisar las declaraciones sobre actos futuros después de la fecha del presente o para reflejar la ocurrencia de eventos o circunstancias anticipados o no anticipados. Los lectores deberán revisar los reportes futuros presentados por CEMEX ante la Comisión de Valores de los Estados Unidos de América, la Bolsa Mexicana de Valores y la Comisión Nacional Bancaria y de Valores de México. El plan "Un CEMEX Más Fuerte" y "Operación Resiliencia" está diseñado con base a las creencias actuales y expectativas de CEMEX. A menos que lo indique el contexto, todas las referencias a iniciativas de precios, incremento de precios o disminuciones se refieren a los precios de nuestros productos. Esta presentación también incluye datos estadísticos sobre la producción, distribución, comercialización y venta de cemento, concreto premezclado, clínker y agregados. Generamos algunos de estos datos internamente, y algunos se obtuvieron de publicaciones e informes independientes de la industria que creemos que son fuentes confiables. No hemos verificado de forma independiente estos datos ni hemos solicitado el consentimiento de ninguna organización para referirnos a sus informes en este informe anual.

A MENOS QUE SE INDIQUE LO CONTRARIO, TODOS LOS NÚMEROS EN ESTE DOCUMENTO SE PRESENTAN EN DÓLARES Y ESTÁN BASADOS EN LOS ESTADOS FINANCIEROS CONFORME A LAS NORMAS INTERNACIONALES DE INFORMACIÓN FINANCIERA, SEGÚN CORRESPONDA

Copyright CEMEX, S.A.B. de C.V. y subsidiarias.

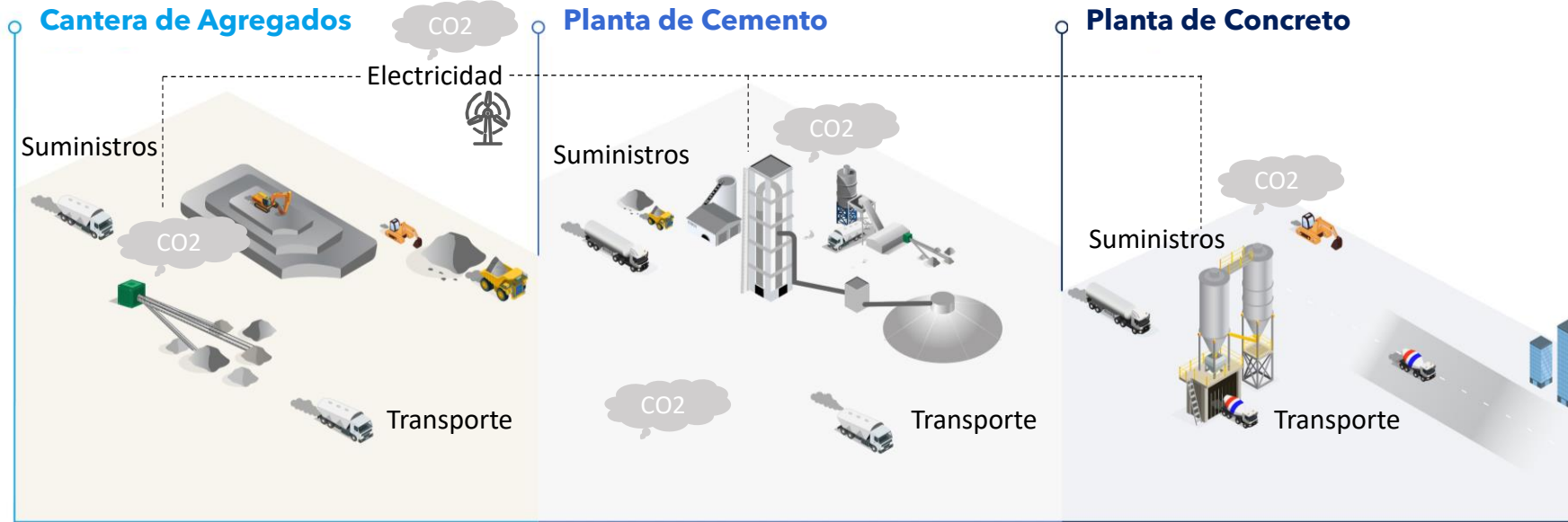


A low-angle photograph of a modern building with a green facade, surrounded by lush green trees under a clear blue sky. The text is overlaid on a semi-transparent dark blue rectangle.

# Acción climática, un reto y una oportunidad

- Ventaja competitiva
- Oportunidad
- Hacer lo correcto

# Las emisiones de CO<sub>2</sub> deben visualizarse a lo largo del ciclo de vida del concreto



→ ~90% del total de nuestras emisiones<sup>(1)</sup> de CO<sub>2</sub> surgen de la producción del cemento

~80% de las emisiones del cemento son directas

- ~60% de emisiones del proceso
- ~40% de la quema de combustible

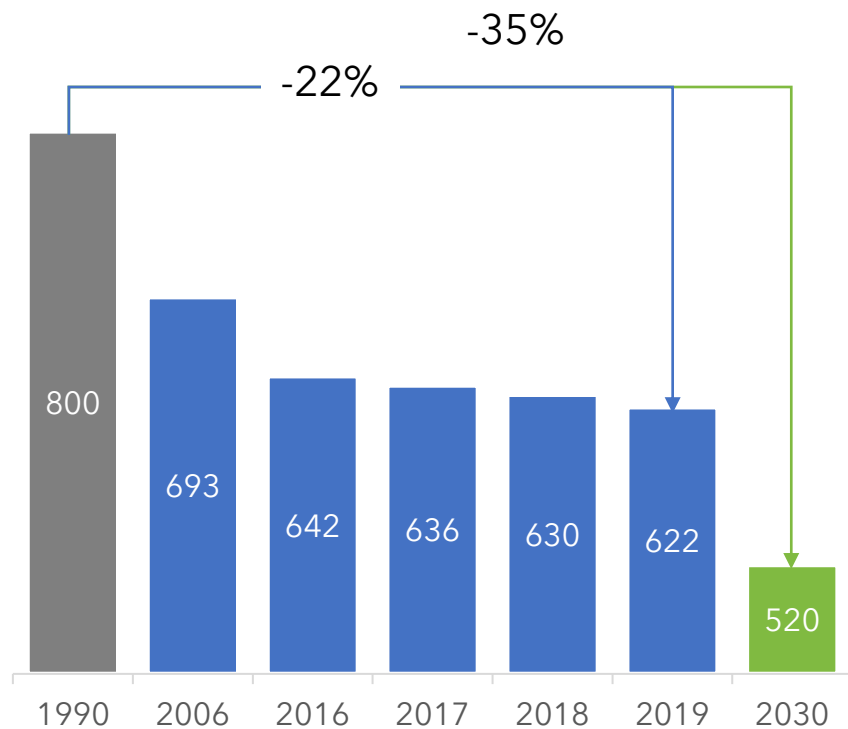
→ El concreto absorbe hasta un 25% del CO<sub>2</sub> emitido durante su proceso de producción a lo largo de su vida útil

1) Incluye emisiones directas e indirectas (consumo eléctrico, suministros en general, y transporte)

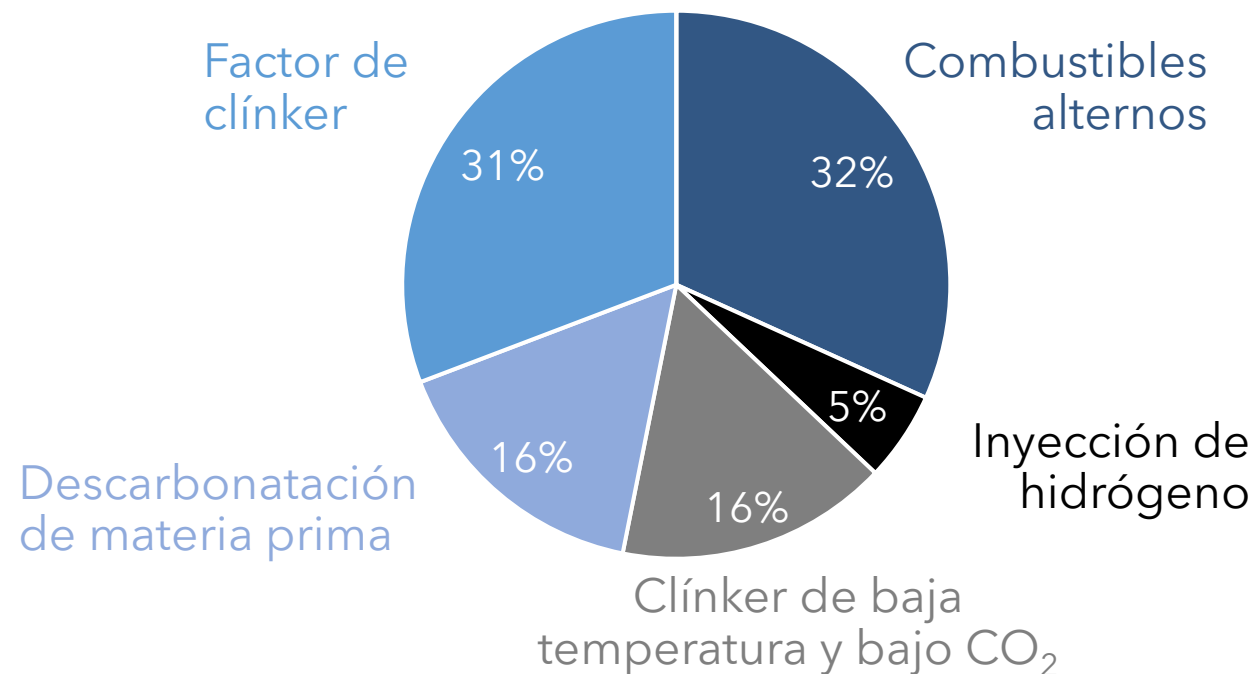
# Directrices claras para alcanzar el objetivo de reducir en 35% nuestras emisiones netas de CO<sub>2</sub> al 2030



Evolución de emisiones netas de CO<sub>2</sub>  
(kg CO<sub>2</sub> / tonelada de productos cementantes)



Contribución al objetivo 2030  
(%)



Acciones a tomar para cada una de nuestras plantas han sido validadas por Carbon Trust

1) Objetivo al 2030 vs. base de 1990 se refiere a kilogramos de CO<sub>2</sub> emitidos por cada tonelada de productos cementantes

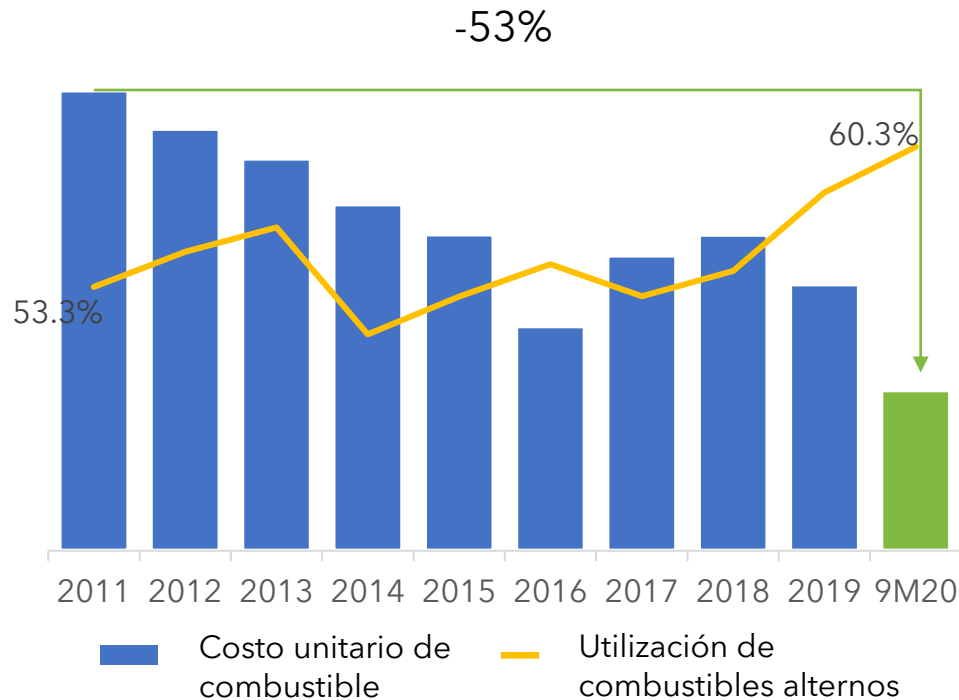


# Nuestra hoja de ruta para el 2030 brinda importantes oportunidades



Reducción de 53% en costos de combustible principalmente por mayor uso de combustibles alternos

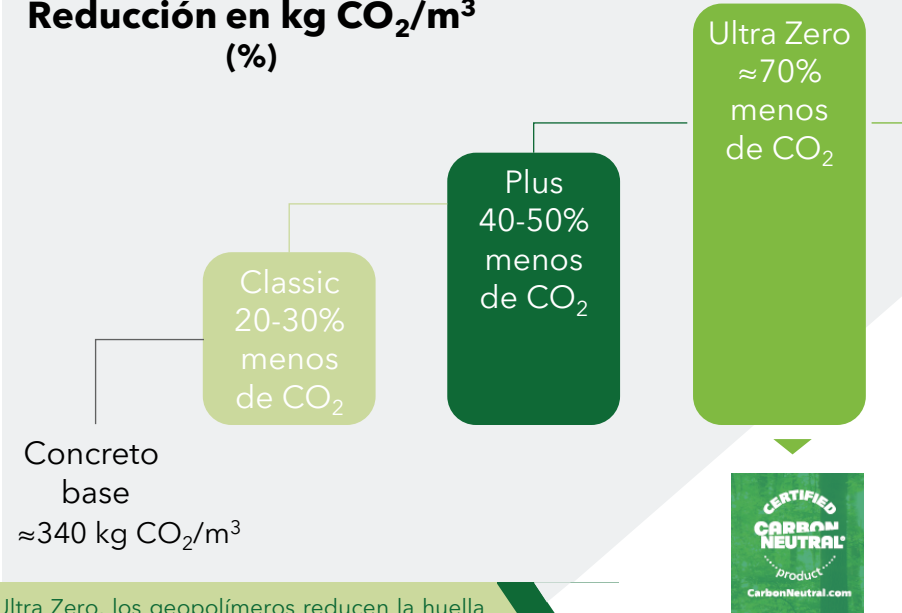
CEMEX Europa  
Costo de combustible  
(USD/tonelada de cemento)



La primera solución para concreto con cero emisiones netas de CO<sub>2</sub>

Rango de productos de la gama Vertua® que ofrece soluciones de concreto con cero o bajas emisiones de CO<sub>2</sub>


Reducción en kg CO<sub>2</sub>/m<sup>3</sup> (%)



En Ultra Zero, los geopolímeros reducen la huella de carbono hasta un 70%. El 30% restante se neutraliza a través de esfuerzos de compensación, sin comprometer la resistencia



**Vertua®**  
Low carbon by design

An aerial photograph of a park with a large, dense canopy of green trees. Winding paths and paved areas are visible, along with some buildings and a road on the right side. The image is used as a background for a text overlay.

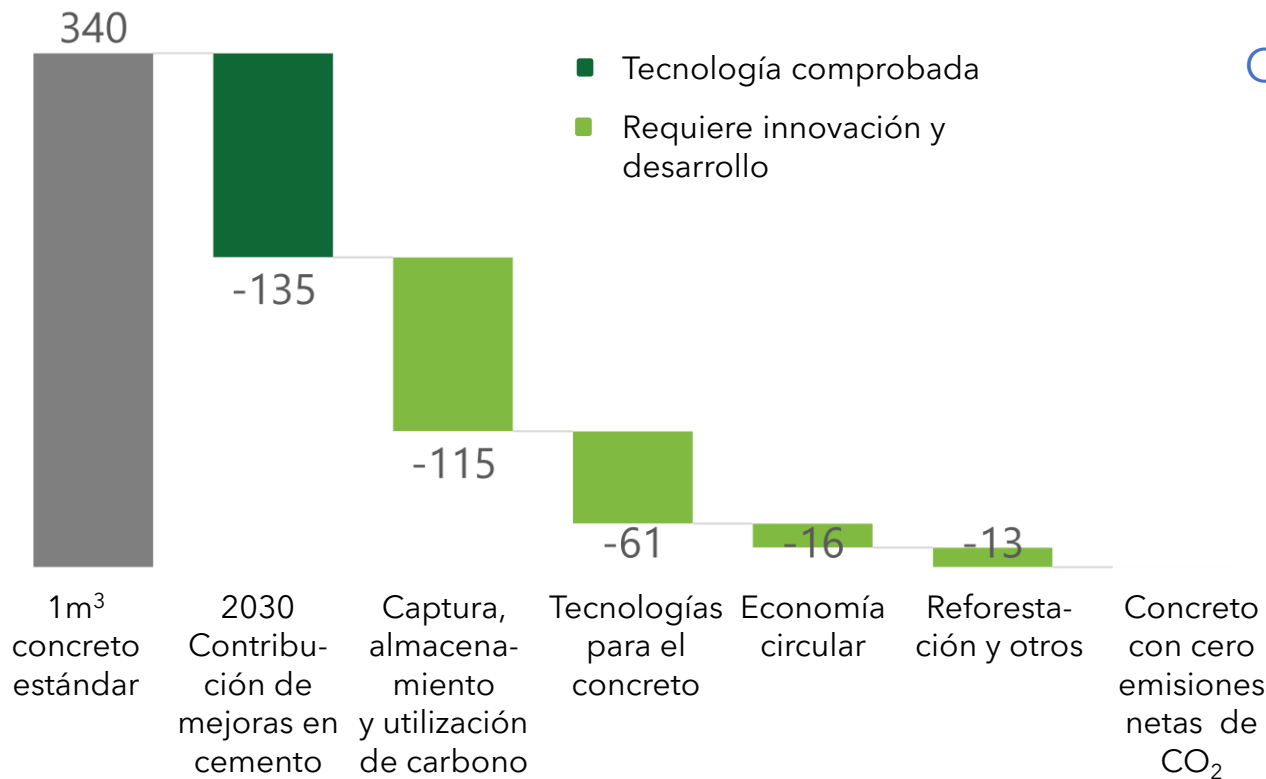
Ambición 2050: Ofrecer concreto  
con cero emisiones netas de CO<sub>2</sub>  
en todos nuestros productos y  
geografías

**FUTURE  
IN  
ACTION**  
COMMITTED TO NET ZERO CO<sub>2</sub>

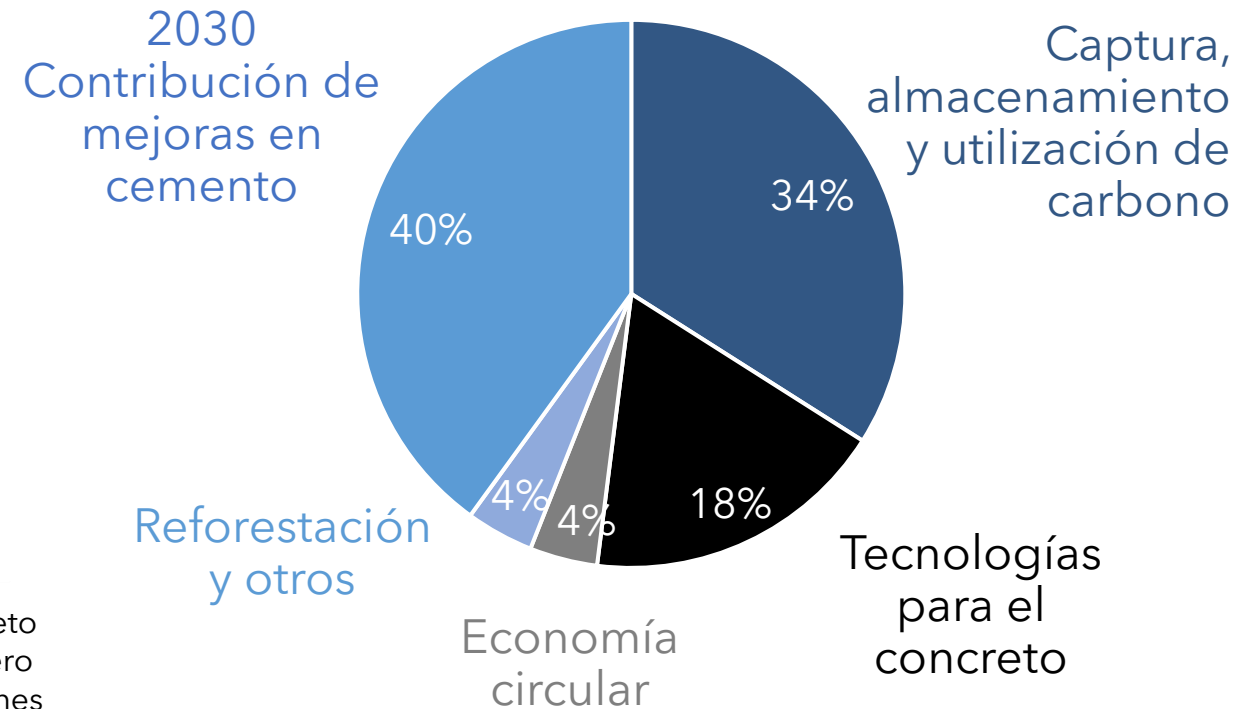
# Ambición 2050: Ofrecer concreto con cero emisiones netas de CO<sub>2</sub>



Reducción estimada de emisiones por partida<sup>(1)</sup>  
(kg CO<sub>2</sub> / m<sup>3</sup>)



Contribución estimada a la Ambición 2050<sup>(1)</sup>  
(%)



Ambición 2050 requiere tecnología nueva que pueda ser llevada a mayor escala a costos competitivos

1) Línea base para concreto estructural usando Cemento Portland Ordinario (OPC, por sus siglas en inglés)





# Participando en ~30 proyectos disruptivos a lo largo de nuestra cadena de valor



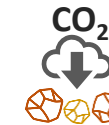
Número de proyectos en curso

Ejemplos

Captura, almacenamiento y utilización de carbono



Tecnologías para el concreto



Carbonatación mineral



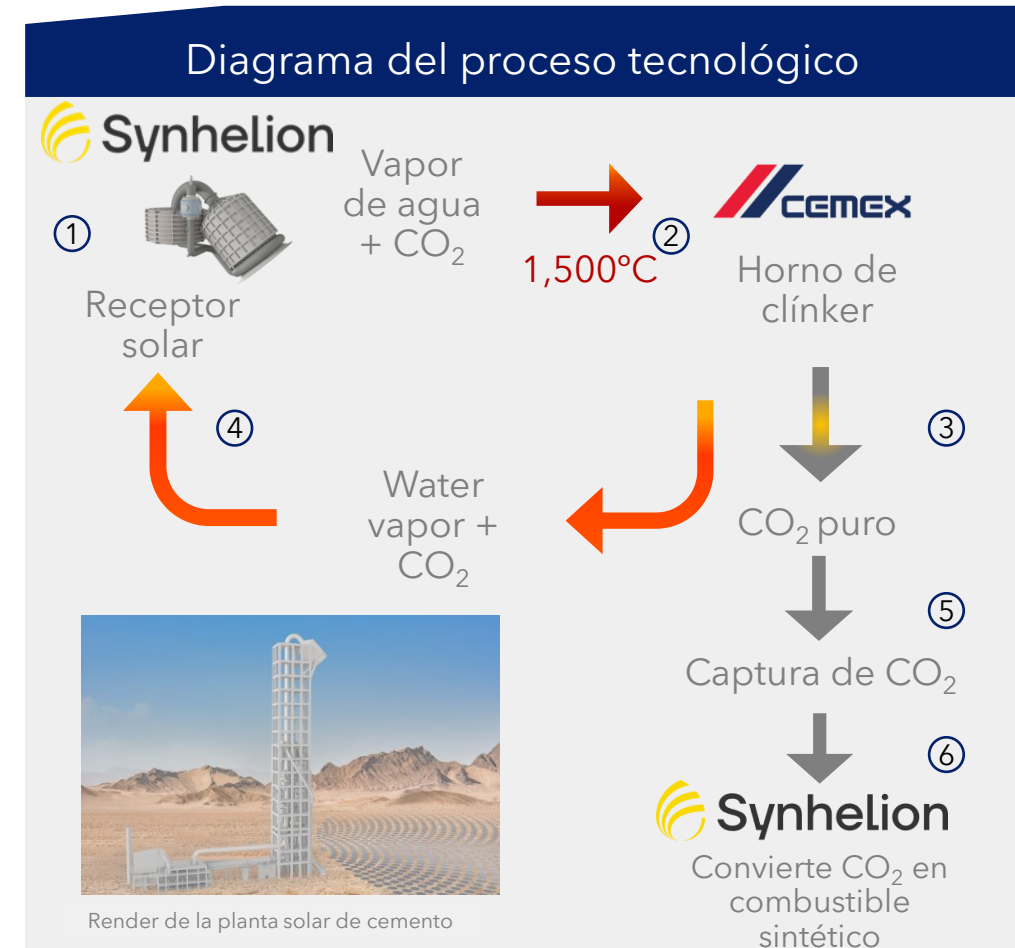
Economía circular



# Proyecto Synhelion: Captura y utilización de carbono



- Manufactura de clínker derivada totalmente por la radiación de calor solar
- Captura el 100% de las emisiones de CO<sub>2</sub>
- Convierte el CO<sub>2</sub> capturado en combustible sintético
- Cierra el ciclo del carbono



Tecnología revolucionaria para descarbonizar nuestra industria

# Liderando la industria en divulgación de información sobre acciones climáticas

- Reportamos bajo todos los estándares relevantes de ASG
- Información disponible al público en nuestro sitio web
- Indicadores clave auditados por KPMG
- Inclusión en 5 índices internacionales de ASG
- Divulgación de información de la industria está evolucionando



Reconocimiento  
por el CDP por  
nuestra  
divulgación de  
información en  
Cambio  
Climático



## Consideraciones finales

- No hay sustitutos para los atributos únicos del concreto
- Directrices claras para lograr nuestro objetivo 2030
- La innovación es necesaria para alcanzar nuestra ambición 2050
- Esperamos colaboración de empresas del sector, otras industrias, academia, ONGs y otros
- Bien posicionados para enfrentar este reto



**FUTURE  
IN  
ACTION**

COMMITTED TO NET ZERO CO<sub>2</sub>